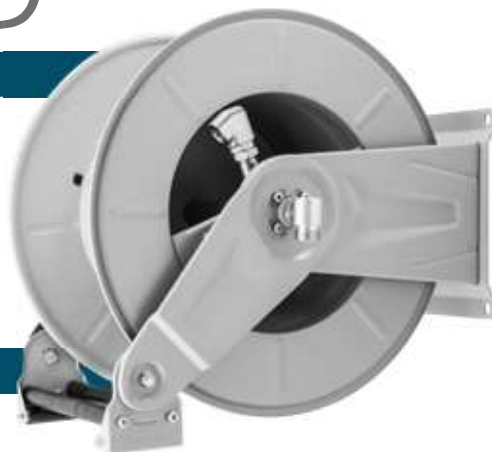




# HR3503 AD

**WHY RAMEX HOSE REEL › PERCHÈ UN AVVOLGITUBO RAMEX**


- |                            |                                    |
|----------------------------|------------------------------------|
| ■ SAVE TIME                | ■ RISPARMIO DI TEMPO               |
| ■ SAVE MONEY               | ■ RISPARMIO DI DENARO              |
| ■ INCREASED SAFETY         | ■ SICUREZZA SUL LAVORO             |
| ■ LONG HOSE DURABILITY     | ■ INCREMENTA LA DURATA DEL TUBO    |
| ■ EFFICIENCY IN DAILY WORK | ■ EFFICIENZA NEL LAVORO QUOTIDIANO |
| ■ 100% MADE IN ITALY       | ■ MADE IN ITALY 100%               |



**FIELDS OF APPLICATION › CAMPI DI APPLICAZIONE**



<http://www.ramex.it/products/pdf/HR3503AD.pdf>

CODE CODICE	MATERIAL MATERIALE	DIAMETERS DIAMETRO	MAX HOSE LENGTH LUNGHEZZA TUBO MAX mt - ft	MAX WORKING PRESSURE PRESSIONE LAVORO MAX bar - psi	SWIVEL BRACKET STAFFA GIREVOLE
HR 3503 AD	Powder coating steel / Acciaio al carbonio verniciato a polvere	3/4" 1"	35 - 114.8 (3/4") 25 - 82 (1")	20 - 290	 ST 33 FE



# HR6001 AD

**WHY RAMEX HOSE REEL › PERCHÈ UN AVVOLGITUBO RAMEX**


- |                            |                                    |
|----------------------------|------------------------------------|
| ■ SAVE TIME                | ■ RISPARMIO DI TEMPO               |
| ■ SAVE MONEY               | ■ RISPARMIO DI DENARO              |
| ■ INCREASED SAFETY         | ■ SICUREZZA SUL LAVORO             |
| ■ LONG HOSE DURABILITY     | ■ INCREMENTA LA DURATA DEL TUBO    |
| ■ EFFICIENCY IN DAILY WORK | ■ EFFICIENZA NEL LAVORO QUOTIDIANO |
| ■ 100% MADE IN ITALY       | ■ MADE IN ITALY 100%               |



**FIELDS OF APPLICATION › CAMPI DI APPLICAZIONE**



<http://www.ramex.it/products/pdf/HR6001AD.pdf>

CODE CODICE	MATERIAL MATERIALE	DIAMETERS DIAMETRO	MAX HOSE LENGTH LUNGHEZZA TUBO MAX mt - ft	MAX WORKING PRESSURE PRESSIONE LAVORO MAX bar - psi	SWIVEL BRACKET STAFFA GIREVOLE
HR 6001 AD	Powder coating steel / Acciaio al carbonio verniciato a polvere	3/4"	40 - 131.2	20 - 290	 ST 60 FE

AUS 32 - ADBLUE® - MAX 20 BAR