

Schlauch-Drehgelenke verhindern Torsion der Schlauchleitung, z.B. an Abfüllanlagen, und dienen dem leichteren Handling von Zapfventilen beim Kuppeln, Umfüllen und Tanken.

Unser bekanntes und bewährtes Programm an Drehgelenken Type DS für Zapfventile 1½" - 2" (Katalogseite 543) ist um zusätzliche Messing- und Edelstahlvarianten **Type DG** erweitert worden.

Damit steht in den Nennweiten 25, 32, 40 und 50, sowohl in Ms (Messing) als auch in SS (Edelstahl), ein umfassendes Programm an leichtgängigen und betriebssicheren Drehgelenken für die Mineralöl- und Chemieindustrie zur Verfügung. Überwiegend kann aus Lagervorrat geliefert werden.

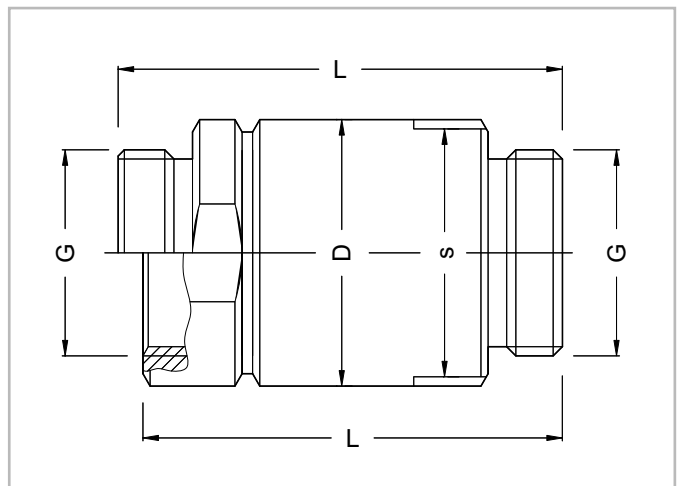
Mit Ausnahme von DG 50 Ms dichten alle Drehgelenke Type DG über einen FEP-ummantelten Viton-O-Ring (FEP / Vi) ab.

Die Drehgelenke sind wartungsfrei, die Kugellagerung ist mit einer Lebenszeit-Schmierung versehen. Maximale Betriebstemperatur 60° C. Druckstufe PN 10.

Anschlussmaße siehe nachfolgende Tabelle. Sondervarianten sind auf Anfrage möglich.

Eine neue Katalogseite 362 ist in Vorbereitung.

Weitere Informationen und Preise erhalten Sie bei Abteilung SAT.



Bestellnummer	DN	Werkstoffe			Abmessungen [mm]				Gewicht [g]
		Gehäuse	Dichtung Drehgelenk	Dichtung Innengewinde	G*	L	D	s	
DG 25 Ms FEP IG/AG	25	Ms	FEP/Vi	PTFE	1" IG x 1" AG	59	44	SW 41	330
DG 32 Ms FEP IG/AG	32	Ms	FEP/Vi	PTFE	1¼" IG x 1¼" AG	61	53	SW 50	460
DG 40 Ms FEP IG/AG	40	Ms	FEP/Vi	PTFE	1½" IG x 1½" AG	63	58	SW 56	550
DG 40 Ms FEP AG	40	Ms	FEP/Vi	-	1½" AG x 1½" AG	70	58	SW 56	560
DG 50 Ms NBR IG/AG	50	Ms	NBR	PU	2" IG x 2" AG	72	70	Haken- schlüssel 70	720
DG 50 Ms NBR AG	50	Ms	NBR	-	2" AG x 2" AG	70	70		800
DG 25 SS FEP IG/AG	25	SS	FEP/Vi	PTFE	1" IG x 1" AG	68	43	SW 40	340
DG 25 SS FEP AG	25	SS	FEP/Vi	-	1" AG x 1" AG	72	43	SW 40	340
DG 32 SS FEP IG/AG	32	SS	FEP/Vi	PTFE	1¼" IG x 1¼" AG	69	53	SW 50	470
DG 40 SS FEP IG/AG	40	SS	FEP/Vi	PTFE	1½" IG x 1½" AG	59	60	SW 55	480
DG 40 SS FEP AG	40	SS	FEP/Vi	-	1½" AG x 1½" AG	69	60	SW 55	560
DG 50 SS FEP IG/AG	50	SS	FEP/Vi	PTFE	2" IG x 2" AG	82	70	SW 65	930
DG 50 SS FEP AG	50	SS	FEP/Vi	-	2" AG x 2" AG	89	70	SW 65	1020

\* DIN ISO 228-1 / DIN 2817-4

## Brass and Stainless Steel Swivels

### Extended Product Range

The use of swivel hose inlets avoids torsion of hose assemblies, i. e. in filling machines, and improves the handling and coupling of nozzles for refuelling of petroleum based products and chemicals..

Our renowned range of swivel hose inlets type DS for nozzles 1½" - 2" (see catalogue page 543) has been extended with additional swivels, **type DG**.

This comprehensive range of easy rotating and reliable swivels is available in the sizes 25, 32, 40 and 50 mm, either in brass (annex ..."Ms") or stainless steel (annex ..."SS"). Most products are available ex stock.

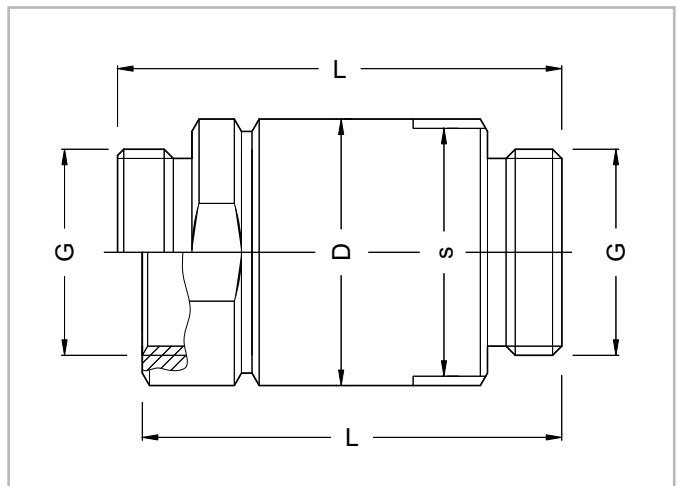
With the exception of DG 50 Ms, all swivel hose inlets type DG seal with a FEP covered O-ring of Viton (FEP / Vi).

The swivels do not require maintenance, the ball bearings are equipped with lifetime lubrication. Maximum operation temperature 60° C. Nominal Pressure PN 10.

For dimensions and available thread sizes please see chart. Special types are available on request.

A new catalogue page 362 is under preparation.

Further information and prices are available from our department SAT.



Part Number	DN	Material			Dimensions [mm]				Weight [g]
		Body	Swivel Seal	Female Thread Seal	G *	L	D	s	
DG 25 Ms FEP IG/AG	25	Ms	FEP/Vi	PTFE	1" IG x 1" AG	59	44	SW 41	330
DG 32 Ms FEP IG/AG	32	Ms	FEP/Vi	PTFE	1¼" IG x 1¼" AG	61	53	SW 50	460
DG 40 Ms FEP IG/AG	40	Ms	FEP/Vi	PTFE	1½" IG x 1½" AG	63	58	SW 56	550
DG 40 Ms FEP AG	40	Ms	FEP/Vi	-	1½" AG x 1½" AG	70	58	SW 56	560
DG 50 Ms NBR IG/AG	50	Ms	NBR	PU	2" IG x 2" AG	72	70	Hook Spanner 70	720
DG 50 Ms NBR AG	50	Ms	NBR	-	2" AG x 2" AG	70	70		800
DG 25 SS FEP IG/AG	25	SS	FEP/Vi	PTFE	1" IG x 1" AG	68	43	SW 40	340
DG 25 SS FEP AG	25	SS	FEP/Vi	-	1" AG x 1" AG	72	43	SW 40	340
DG 32 SS FEP IG/AG	32	SS	FEP/Vi	PTFE	1¼" IG x 1¼" AG	69	53	SW 50	470
DG 40 SS FEP IG/AG	40	SS	FEP/Vi	PTFE	1½" IG x 1½" AG	59	60	SW 55	480
DG 40 SS FEP AG	40	SS	FEP/Vi	-	1½" AG x 1½" AG	69	60	SW 55	560
DG 50 SS FEP IG/AG	50	SS	FEP/Vi	PTFE	2" IG x 2" AG	82	70	SW 65	930
DG 50 SS FEP AG	50	SS	FEP/Vi	-	2" AG x 2" AG	89	70	SW 65	1020

\* DIN ISO 228-1 / DIN 2817-4