

GRUPPE	AUSFÜHRUNG · WERKSTOFFE VERWENDUNGSBEREICH	GE- WICHT	SCHLAUCH- ANSCHLUSS	BESTELL- NUMMER
5	Construction Details · Materials Application	Weight	Hose Inlet Thread Type + Size	Part Number
Section	Specification	≈ kg		Type



**ZVA AdBlue HV:**  
Zapfventil mit automatischer Abschaltung, Rückschlagventil, 3 Stufen-Aufhalteraste mit Rastenstecker EB 280, Kugel-Kippventil u. Grobsieb EK 172. Wahlweise mit festem Schlauchanschluss 'F', Drehgelenk EA 075.0 A oder Abreißkupplung SSB 16 SS aus Edelstahl.

Gehäuse Aluminium chemisch vernickelt und kunststoffbeschichtet, Auslaufrohr Aluminium, mit Magnetschalter, Innenteile Edelstahl/Kunststoff. Schlauchanschluss Edelstahl. Schalthebel blau rilsaniert, Schutzüberzug schwarz oder blau und Kälteschutz PVC, Dichtungen NBR/PU. Auslaufrohr mit Magnetschalter.

**AdBlue® ist ein eingetragenes Warenzeichen des VDA.**

ATEX (II 1 G Ex h IIA Ga) Zertifikat  
Nr. TPS 19 ATEX 103415 0002 U

**ZVA AdBlue HV:**

Nozzle with automatic shut-off and safety cut out ball valve, check valve, 3-speed lever latch with removable latch pin EB 280, and strainer EK 172. Available either with fixed hose inlet 'F', swivel EA 075.0 A or Safety Swivel Break SSB 16 SS of stainless steel.

Body of aluminium nickel plated and transparent plastic coated, spout aluminium, with magnetic switch, inner parts stainless steel/plastic. Hose inlet of stainless steel. Lever rilsan plated (blue), scuffguard black or blue and comfigrip PVC, seals NBR/PU. Spout with magnet opening.

**AdBlue® is a registered trademark of VDA.**

ATEX (II 1 G Ex h IIA Ga) certificate  
no. TPS 19 ATEX 103415 0002 U

mit Drehgelenk  
EA 075.0 A

G 1 AG  
1" BSP male

with swivel  
EA 075.0 A

ZVA AdBlue HV ...

mit Abreißkupplung /  
integr. Drehgelenk  
SSB 16 SS

G 1 AG  
1" BSP male

with Safety Swivel  
Break SSB 16 SS

ZVA AdBlue HV ... SSB

mit Festanschluss 'F'  
EG 173.0 A

G 1 AG  
1" BSP male

with fixed inlet 'F'  
EG 173.0 A

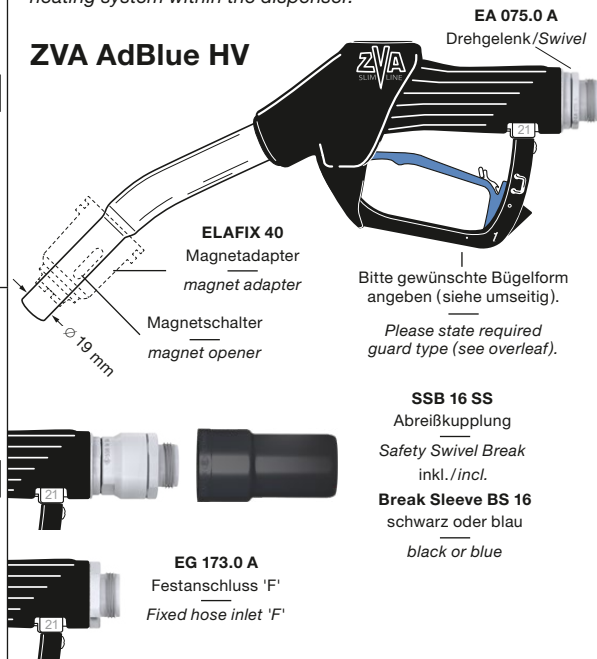
ZVA AdBlue HV ... F

Automatik-Zapfventil ZVA AdBlue HV, aus beschichtetem Aluminium zur Befüllung von LKW mit AdBlue® Harnstofflösung nach ISO 22241-1 (DEF/AUS 32/ARLA 32).

Zum Schutz vor Fehlbetankung ist die Medienabgabe nur möglich mit normkonformem Magnetadapter wie ELAFIX 40, der im Einfüllstutzen des Fahrzeugtanks angebracht ist. Max. Abgabeleistung 40 l/min, Betriebsdruck 0,5–3,5 bar, minimale Pumpenleistung 20 l/min. Betriebstemperatur -5°C bis +55°C; Einsatz bei niedrigen Umgebungstemperaturen in Verbindung mit Heizsystem in den Zapfsäulen.

Automatic nozzle ZVA AdBlue HV, of coated aluminium for heavy vehicle refilling with AdBlue® urea solution to ISO 22241-1 (Diesel Exhaust Fluid DEF/AUS 32/ARLA 32).

To avoid misfilling, dispensing is only possible in combination with standard conform magnet adapters as ELAFIX 40 which are incorporated within the filler opening of AdBlue® vehicle tanks. Flow rate up to 40 l/min, working pressure 0,5–3,5 bar, minimum pump output 20 l/min. Operating temperature -5°C up to +55°C. Use at lower temperatures only in conjunction with a suitable heating system within the dispenser.



**ELAFIX 40** wird vom Erstausrüster in einem geeigneten Tankeinfüllstutzen, DN 40 oder größer, durch Einschnappen fixiert.

Das ZVA AdBlue HV Zapfventil lässt die Befüllung nur in Verbindung mit dem ELAFIX 40 Magnetadapter zu. Das definierte Magnetfeld im Einfüllstutzen öffnet den Magnetschalter im Auslaufrohr. Ein Befüllen anderer Kraftstofftanks mit AdBlue® ist dadurch ausgeschlossen. Auch eine Befüllung des AdBlue® Tanks mit Kraftstoff ist nicht möglich, weil die Benzin- und Dieselrohre nicht in den ELAFIX 40 Magnetadapter passen. Materialien: Gehäuse aus POM, gekammerter Ringmagnet.

Gewicht ≈ 65 g

**ELAFIX 40** is installed by the original equipment manufacturer into a suitable vehicle filler neck (DN 40 or larger).

Refilling with the ZVA AdBlue HV nozzle is only possible in combination with the ELAFIX 40 magnet adapter. The fixed magnetic field within the filler neck opens the magnet switch in the spout, so misfilling into petrol or Diesel tanks is made impossible. The filling of the AdBlue® tank with fuel is also prevented, because petrol and Diesel spouts do not fit into the ELAFIX 40 magnet adapter. Materials: body of POM, capsulated ring magnet.

Weight ≈ 65 g

Sonderausführung mit Diebstahlschutz: Ausführung und Werkstoffe wie ELAFIX 40, jedoch Gehäuse mit Korb, um das Einführen eines Absaugeschlauches zu verhindern.

Gewicht ≈ 70 g

Special type with anti-theft device: Construction and materials like ELAFIX 40, but body with basket to prevent the introduction of an exit hose.

Weight ≈ 70 g

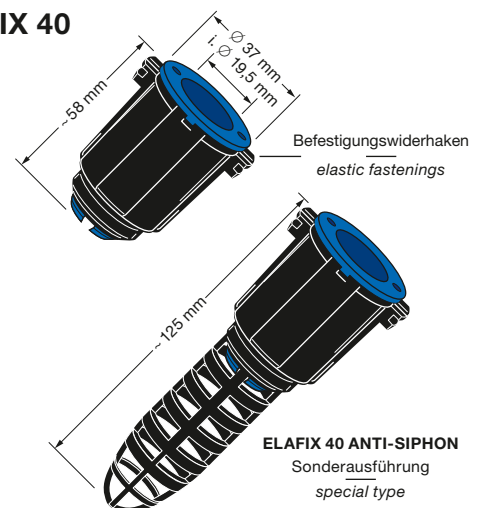
ELAFIX 40

ELAFIX 40 ANTI-SIPHON

Magnetadapter ELAFIX 40 zum Einbau in Tankeinfüllstutzen ab DN 40, zur verwechslungssicheren Betankung von Harnstofflösung in Verbindung mit ZVA AdBlue HV. Entspricht ISO 22241-4.

Magnet adapter ELAFIX 40 for installation in filler necks from DN 40. This adapter allows the refilling of urea solution with ZVA AdBlue HV, without the risk of misfillings. Meets ISO 22241-4.

**ELAFIX 40**



Verwechslungssichere Betankung von Harnstofflösung für LKW

AdBlue®/DEF refilling with misfilling prevention for Heavy Vehicles

Automatik-Zapfventil ZVA AdBlue HV

Automatic Nozzle ZVA AdBlue HV

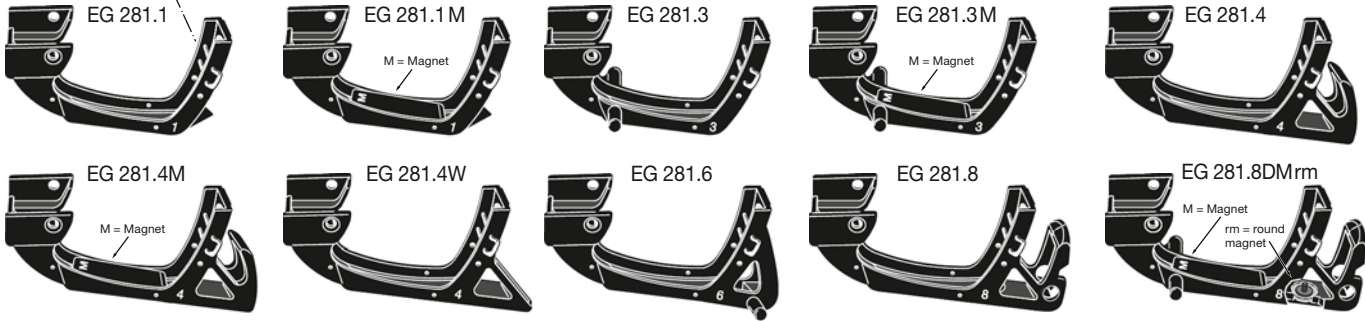
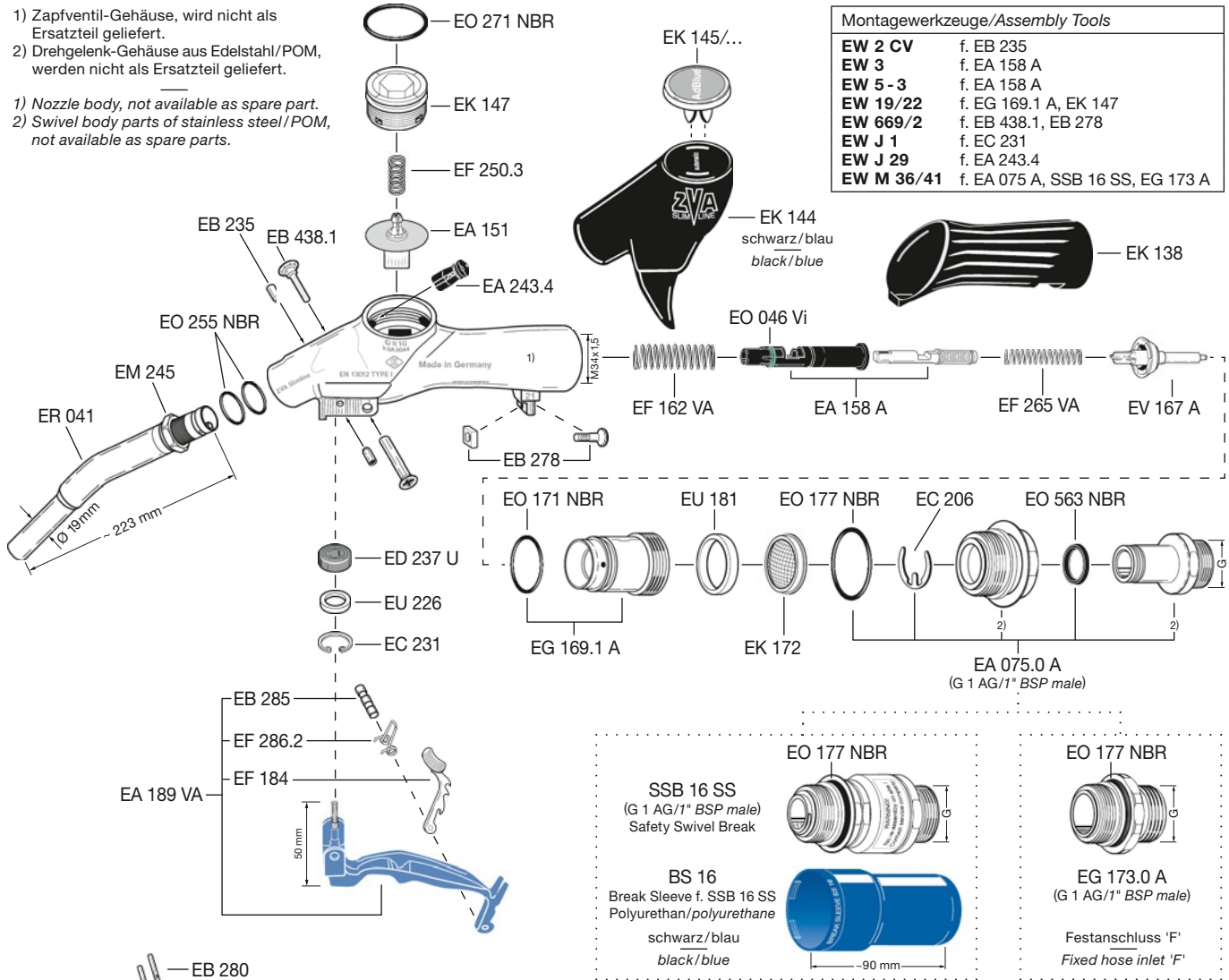
TECHNISCHE ÄNDERUNGEN VORBEHALTEN · NACHDRUCK UND KOPIEN NUR MIT UNSEREM EINVERSTÄNDNIS · Specifications subject to change without notice · Copyright ELAFLEX HIBY

# Ersatzteile ZVA AdBlue HV · Spare Parts ZVA AdBlue HV

- 1) Zapfventil-Gehäuse, wird nicht als Ersatzteil geliefert.  
 2) Drehgelenk-Gehäuse aus Edelstahl/POM, werden nicht als Ersatzteil geliefert.  
 1) Nozzle body, not available as spare part.  
 2) Swivel body parts of stainless steel/POM, not available as spare parts.

## Montagewerkzeuge/Assembly Tools

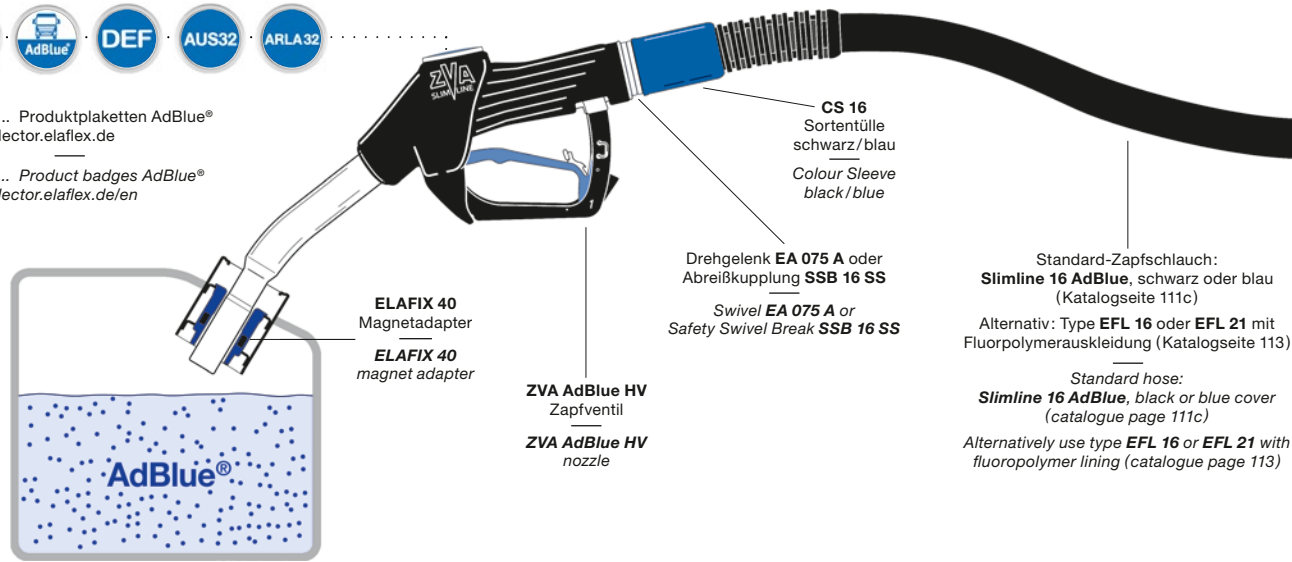
<b>EW 2 CV</b>	f. EB 235
<b>EW 3</b>	f. EA 158 A
<b>EW 5-3</b>	f. EA 158 A
<b>EW 19/22</b>	f. EG 169.1 A, EK 147
<b>EW 669/2</b>	f. EB 438.1, EB 278
<b>EW J 1</b>	f. EC 231
<b>EW J 29</b>	f. EA 243.4
<b>EW M 36/41</b>	f. EA 075 A, SSB 16 SS, EG 173 A



Zusatz-Bestellnummer für Bügel ohne Rastenstecker : ... **D** / Additional part number for guards without latch pin : ... **D**



**EK 145/...** Produktplaketten AdBlue® badgeselector.elaflex.de  
**EK 145/...** Product badges AdBlue® badgeselector.elaflex.de/en



GRUPPE <b>5</b> Section	AUSFÜHRUNG · WERKSTOFFE VERWENDUNGSBEREICH <i>Construction Details · Materials Application</i> Specification	GE- WICHT <i>Weight</i> ≈ kg	SCHLAUCH- ANSCHLUSS <i>Hose Inlet Thread Type + Size</i>	BESTELL- NUMMER <i>Part Number</i> Type
-------------------------------	---	---------------------------------------	--	--



**ZVA AdBlue LV:**

Zapfventil mit automatischer Abschaltung, Rückschlagventil, 1 Stufen-Aufhalteraste in Verbindung mit Rastenstecker EB 280.

Gehäuse Aluminium chemisch vernickelt und kunststoffbeschichtet. Auslaufrohr faserverstärkter Kunststoff mit integriertem Fehlbetankungsschutz, verhindert auch das Nachtropfen. Innenteile Edelstahl/POM, Grobsieb EK 172 aus PA. Schalthebel mit Einstellschraube für Durchflusseinstellung und Bügel PA. Schutzüberzug und Kälteschutz PVC, Dichtungen NBR und PU. Lieferung mit EW 22 Prüfadapter.

**ZVA AdBlue LV:**

*Nozzle with automatic shut-off, check valve, 1-speed lever latch with removable latch pin EB 280. Body aluminium, chemically nickel-plated and plastic-coated. Spout fiber-reinforced composite plastic with integrated misfilling protection, no dripping when removing nozzle from fill point. Inner parts stainless steel and POM, strainer PA. Lever and guard PA. Scuffguard and configrip PVC, seals NBR and PU. Includes EW 22 test adapter.*

**Schlauchanschlüsse mit Volumenstromschalter:**

ZVA AdBlue LV werden vorzugsweise mit Drehgelenk EA 075.0 LV oder Abreißkupplung SSB 16 LV geliefert. Diese Schlauchanschlüsse haben einen Volumenstromschalter, um die Umschaltung der Durchflussrate zwischen 8 - 10 l/min zur Eichung/Kalibrierung und den empfohlenen 4 - 5 l/min im Betrieb zu ermöglichen. Entsprechen EN 13617-4 (ISO 22241). Material: Edelstahl, POM, Dichtungen NBR. Lieferung mit Prüfschlüssel EW T AdBlue.

**Hose connections with volume flow switch:**  
*ZVA AdBlue LV is preferably chosen with swivel EA 075.0 LV or Safety Swivel Break SSB 16 LV. These hose connections are equipped with a volume flow switch to choose between flow rates of 8 - 10 l/min (calibration) and the recommended 4 - 5 l/min (daily operation). Correspond to EN 13617-4 (ISO 22241). Material: stainless steel, POM, seals NBR. Includes test key EW T AdBlue.*

**Weitere Schlauchanschlüsse:**

In Abhängigkeit der Zapfsäulenanforderungen können auch das Drehgelenk EA 075.0 A, die Abreißkupplung SSB 16 SS oder ein Festanschluss verwendet werden, um höhere Durchflussraten zu erreichen. Diese Schlauchanschlüsse haben keinen Volumenstromschalter. Sie benötigen zur Eichung eine Einstellmöglichkeit auf 10 l/min an der Zapfsäule. Entsprechen EN 13617-4 (ISO 22241). Material: Edelstahl, POM, Dichtungen NBR.

**Other hose connections:**  
*Depending on the requirements of the dispenser it is also possible to use swivel EA 075.0 A, Safety Swivel Break SSB 16 SS or fixed hose inlet, in order to obtain higher flow rates. These hose connections are not equipped with a volume flow switch. For calibration purposes the dispenser is required to be set to 10 l/min. Correspond to EN 13617-4 (ISO 22241). Material: stainless steel, POM, seals NBR.*

1,05	mit Drehgelenk EA 075.0 LV  G 1 AG 1" BSP male  with swivel EA 075.0 LV	ZVA AdBlue LV ... EA 075 LV
1,25	mit Abreißkupplung / integr. Drehgelenk SSB 16 LV  G 1 AG 1" BSP male  with Safety Swivel Break SSB 16 LV	ZVA AdBlue LV ... SSB 16 LV
1,00	mit Drehgelenk EA 075.0 A  G 1 AG 1" BSP male  with swivel EA 075.0 A	ZVA AdBlue LV ... EA 075 A
1,15	mit Abreißkupplung / Drehgelenk SSB 16 SS  G 1 AG 1" BSP male  with Safety Swivel Break SSB 16 SS	ZVA AdBlue LV ... SSB 16 SS
1,00	Festanschluss 'F' EG 173.0 A  G 1 AG 1" BSP male  with fixed inlet 'F' EG 173.0 A	ZVA AdBlue LV ... F

Automatik-Zapfventil für AdBlue® Harnstofflösung nach ISO 22241-1 (DEF / AUS / ARLA 32), für Fahrzeuge <3,5 t (PKW und Transporter). Mit integriertem Fehlbetankungsschutz, Medienabgabe nur möglich mit Einfüllstutzen nach ISO 22241-5.

Max. Abgabeleistung 10 l/min, empfohlene Abgabeleistung an Tankstellen 4 - 5 l/min. Erforderlicher Betriebsdruck 1,5 - 3,5 bar. Betriebstemperatur -5°C bis +55°C; Einsatz bei niedrigen Umgebungstemperaturen in Verbindung mit Heizsystem in den Zapfsäulen.

Entspricht EN 13012, ATEX-Zulassung für Einbau in MPD-Zapfsäulen.

*Automatic nozzle for AdBlue® urea solution to ISO 22241-1 (DEF / AUS / ARLA 32), for light vehicles <3,5 t. With integrated misfilling prevention, dispensing only possible in conjunction with filling points to ISO 22241-5.*

*Max. flow rate 10 l/min, recommended flow rate at service stations 4 - 5 l/min. Working pressure 1,5 - 3,5 bar. Operating temperature -5°C up to +55°C. Use at lower temperatures only in conjunction with a suitable heating system within the dispenser.*

*Corresponds to EN 13012, ATEX approved for use in MPD dispensers.*

**ZVA AdBlue LV**

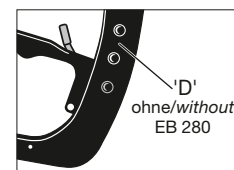


**Zusatz-Bestellnummern · Additional Part Numbers**

Bestellnummern-Erläuterung siehe Information 1.16 D. Einfache Online-Auswahl siehe zapfventilconfigurator.elaflex.de

Part number breakdown see Information 1.16 E. For an easy online selection see nozzleconfigurator.elaflex.de

Bügelform bitte angeben – verfügbare Typen siehe umseitig <i>Please state required guard type – available types see overleaf</i>	Nr. Bügel No. Guard
Farbe Schutzüberzug bitte angeben – blau oder schwarz <i>Please state colour of scuffguard – blue or black</i>	blau/blue EK 144 schwarz/black
Ohne Rastenstecker EB 280 (keine Aufhalterfunktion). In einigen Ländern ist Aufhalterfunktion nicht oder nur in Verbindung mit Abreißkupplung erlaubt. <i>Without latch pin EB 280 (no hold-open function). In some countries latching is not allowed, or only allowed in conjunction with a Safety Break.</i>	... D



**Verwechslungssichere Betankung von Harnstofflösung für PKW und Transporter**

*AdBlue®/DEF refilling with misfilling prevention for Light Vehicles*

**Automatik-Zapfventil ZVA AdBlue LV**

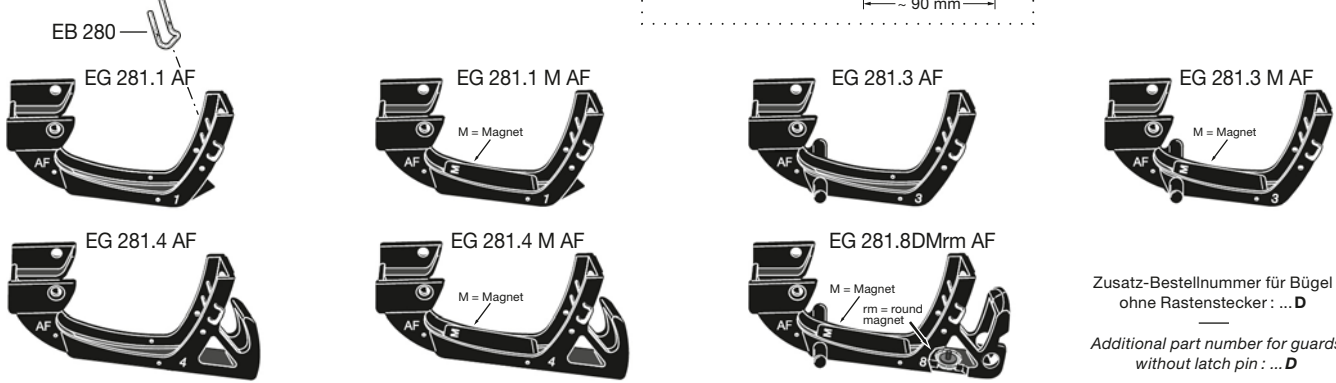
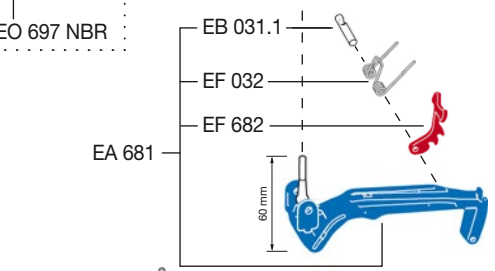
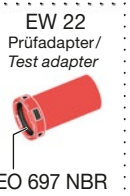
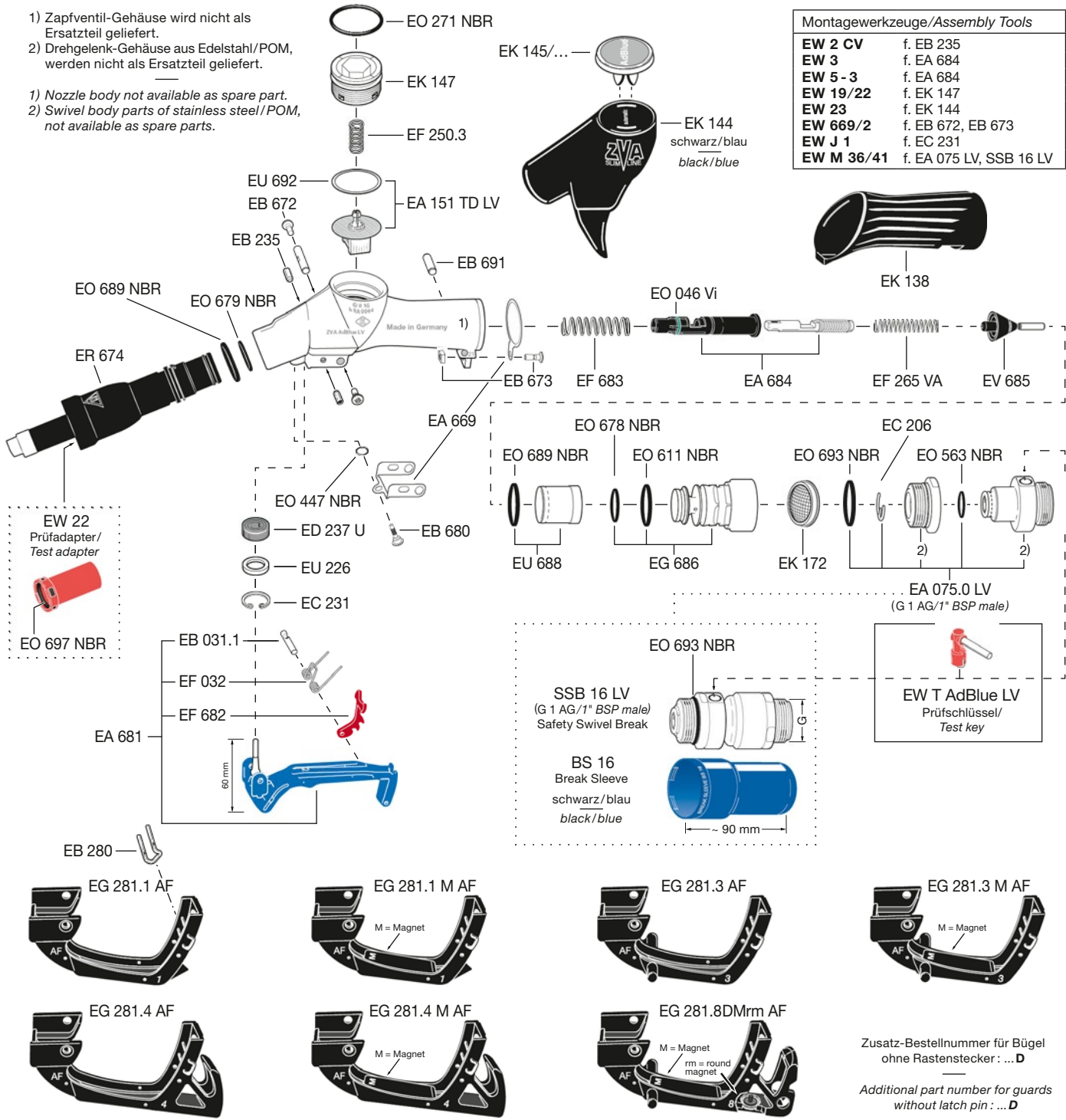
*Automatic Nozzle ZVA AdBlue LV*

TECHNISCHE ÄNDERUNGEN VORBEHALTEN · NACHDRUCK UND KOPIEN NUR MIT UNSEREM EINVERSTÄNDNIS · Specifications subject to change without notice · Copyright ELAFLEX HIBY

# Ersatzteile ZVA AdBlue LV · Spare Parts ZVA AdBlue LV

- 1) Zapfventil-Gehäuse wird nicht als Ersatzteil geliefert.  
 2) Drehgelenk-Gehäuse aus Edelstahl/POM, werden nicht als Ersatzteil geliefert.
- 1) Nozzle body not available as spare part.  
 2) Swivel body parts of stainless steel/POM, not available as spare parts.

Montagewerkzeuge/Assembly Tools	
<b>EW 2 CV</b>	f. EB 235
<b>EW 3</b>	f. EA 684
<b>EW 5-3</b>	f. EA 684
<b>EW 19/22</b>	f. EK 147
<b>EW 23</b>	f. EK 144
<b>EW 669/2</b>	f. EB 672, EB 673
<b>EW J 1</b>	f. EC 231
<b>EW M 36/41</b>	f. EA 075 LV, SSB 16 LV



**EK 145/...** Produktplaketten AdBlue®  
badgeselector.elaflex.de/

**EK 145/...** Product badges AdBlue®  
badgeselector.elaflex.de/en/

